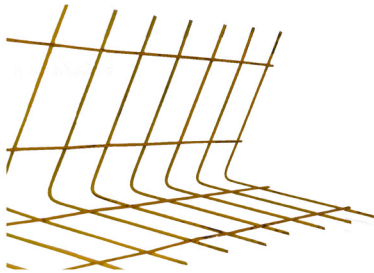


MALLA EN "L"



La malla en "L" se coloca en las esquinas de los muros por ambos lados (interior y exterior) reforzando la unión en esquina de un panel con otro. También se coloca en la unión del muro de panel y techo, a todo lo largo del perímetro interior.

La malla "L" para muro se fabrica en alambre calibres 10 y 12, $f'y = 6,000 \text{ kg/cm}^2$. Retícula 3"x4" y 3"x3".

Largos: 2.44, 2.75 y 3.05 m

Escuadra: 15 x 15 cm

La malla en "L" para Techo se fabrica en alambre calibre 10, $f'y = 6,000 \text{ kg/cm}^2$. Retícula de 3"x4".

Largos: 1.22 m



ROLADOS Y MANUFACTURAS S.A. DE C.V.

Av. Colón #1497 Col. Morelos C.P. 44910 Guadalajara, Jalisco, México
Tels. 333810 5524 | 333810 0247 | 333812 8885 | 333124 3004 | 31243005
WhatsApp 333457 7355
ventas@panelrymsa.com